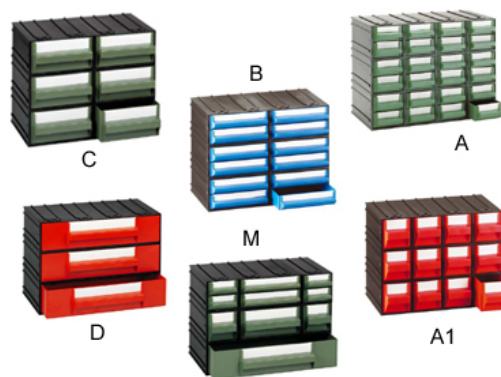


CONTENITORI

48A8 - I CASSETTIERE 12/04/21

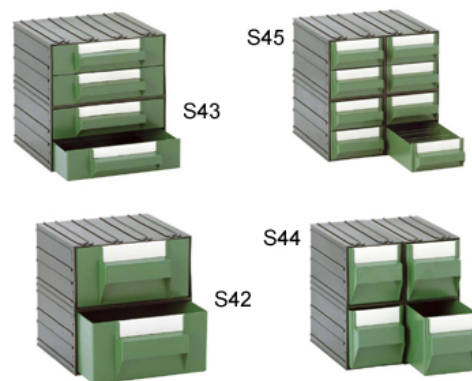


MINUTERIA



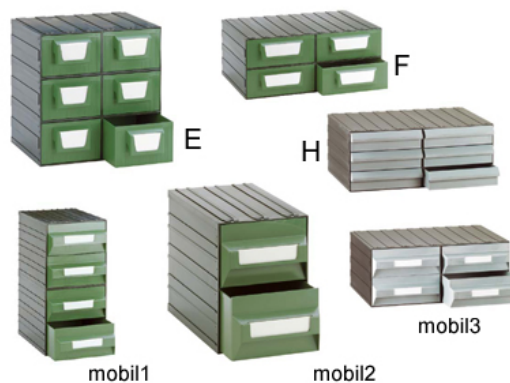
Codice	Descrizione	Um	Prezzo
48.00199	T/A CASSETTIERA (24 cassetti traspar.)	n	30,39
48.00200	T/B CASSETTIERA (12 cassetti traspar.)	n	24,64
48.00201	T/A1 CASSETTIERA (12 cassetti traspar.)	n	26,94
48.00202	T/C CASSETTIERA (6 cassetti traspar.)	n	23,49
48.00203	T/D CASSETTIERA (3 cassetti traspar.)	n	22,01
48.00204	T/M CASSETTIERA (10 cassetti traspar.)	n	26,29
48.01001	A CASSETTIERA 24 cassetti verdi (169hx225x132mm)	n	30,39
48.01002	A1 CASSETTIERA 12 cassetti verdi (169Hx225x132mm)	n	26,94
48.01003	B CASSETTIERA 12 cassetti verdi (169hx225x132mm)	n	24,64
48.01004	C CASSETTIERA 6 cassetti verdi (169hx225x132mm)	n	23,49
48.01005	D CASSETTIERA 3 cassetti verdi (169hx225x132mm)	n	22,01
48.01006	M CASSETTIERA 10 cassetti verdi (169hx225x132mm)	n	26,29
48.01007	A/D CASSETTIERA 24 cassetti verdi (169hx225x132mm)	n	29,73
48.01008	B/D CASSETTIERA 12 cassetti verdi (169hx225x132mm)	n	24,11
48.01101	VASCHETTA BIANCA TIPO A	n	0,36
48.01102	VASCHETTA BIANCA TIPO A1	n	0,71
48.01103	VASCHETTA BIANCA TIPO B	n	0,36
48.01104	VASCHETTA BIANCA TIPO C	n	0,71
48.01105	VASCHETTA BIANCA TIPO D	n	1,17

MIDDLE



Codice	Descrizione	Um	Prezzo
48.04042	S42 MIDDLE CASSETTIERA 2 cassetti verdi (225hx225x225mm)	n	26,43
48.04043	S43 MIDDLE CASSETTIERA 4 cassetti verdi (225hx225x225mm)	n	29,40
48.04044	S44 MIDDLE CASSETTIERA 4 cassetti verdi (225hx225x225mm)	n	34,69
48.04045	S45 MIDDLE CASSETTIERA 8 cassetti verdi (225hx225x225mm)	n	42,61
48.04242	T42 MIDDLE CASSETTIERA 2 cassetti trasparenti (225hx225x225mm)	n	27,11
48.04243	T43 MIDDLE CASSETTIERA 4 cassetti trasparenti (225hx225x225mm)	n	30,06
48.04244	T44 MIDDLE CASSETTIERA 4 cassetti trasparenti (225hx225x225mm)	n	35,49
48.04245	T45 MIDDLE CASSETTIERA 8 cassetti trasparenti (225hx225x225mm)	n	43,70

MAGAZZINO



Codice	Descrizione	Um	Prezzo
48.00300	MOBIL 103 CASSETTIERA (4 cassetti traspar.)	n	108,43
48.00301	MOBIL 101 CASSETTIERA (4 cassetti traspar.)	n	79,51
48.00302	MOBIL 102 CASSETTIERA (2 cassetti traspar.)	n	37,79
48.00303	T/E CASSETTIERA (6 cassetti traspar.)	n	115,00
48.00303C	CASSETTI SFUSI TRASP. per T/E CASSETTIERA	n	0,00
48.00304	T/F CASSETTIERA (4 cassetti traspar.)	n	0,00
48.00305	T/3 CASSETTIERA (6 cassetti traspar.)	n	142,11
48.00306	T/L CASSETTIERA (6 cassetti traspar. e 12 divisori)	n	56,68
48.01300	MOBIL 3 CASSETTIERA 4 cassetti verdi (228hx562x390mm)	n	108,43
48.01301	MOBIL 1 CASSETTIERA 4 cassetti verdi (450hx225x323)	n	79,51
48.01302	MOBIL 2 CASSETTIERA 2 cassetti verdi (226hx169x323mm)	n	37,79
48.01303	E CASSETTIERA 6 cassetti verdi (340hx340x270mm)	n	115,00
48.01304	F CASSETTIERA 4 cassetti verdi (228hx562x390mm)	n	0,00
48.01305	G CASSETTIERA 2 cassetti verdi (228hx393x390mm)	n	94,79
48.01306	F/T CASSETTIERA 4 cassetti verdi (228hx562x390mm)	n	140,46
48.01307	H/3 CASSETTIERA 6 cassetti verdi (225hx562x390mm)	n	142,11
48.01308	L CASSETTIERA 6 cassetti verdi (225hx225x263mm)	n	56,68
48.01309	MOBIL 1/T CASSETT.VERDE 4 cassetti verdi (103hx210x289mm)	n	92,33
48.01320	S40 CASSETTIERA 2 cassetti verdi (262hx238x423mm)	n	0,00
48.01321	S40T CASSETTIERA (2 cassetti verdi con 6 separ.estraib.)	n	78,04
48.01322	T40 CASSETTIERA 2 cassetti trasparenti (262hx238x423mm)	n	0,00
48.01401	VASCHETTA VERDE TIPO E	n	2,05
48.01402	VASCHETTA VERDE TIPO F1	n	3,20
48.01403	VASCHETTA VERDE TIPO F2	n	0,00
48.01404	VASCHETTA VERDE TIPO F3	n	0,00

Codice	Descrizione	Um	Prezzo
48.01405	VASCHETTA VERDE TIPO G1	n	0,00
48.01406	VASCHETTA VERDE TIPO H1	n	3,61
48.01407	VASCHETTA VERDE TIPO H2	n	2,05
48.01408	VASCHETTA VERDE TIPO H3	n	0,00
48.01503	BASE PER CASSETTIERA G - G/U NERA	n	17,25

MADIA

Codice	Descrizione	Um	Prezzo
48.01904	FERMO METALLICO PER MADIA 1 - 2 - 3 - 4 - 5	n	4,44
48.01906	MADIA 1 CASSETTIERA VERDE a 9 cassetti (78hx600x68mm)	n	19,22
48.01907	MADIA 2 CASSETTIERA VERDE a 6 cassetti (112hx600x96mm)	n	26,94
48.01910	MADIA 3 CASSETTIERA VERDE a 5 cassetti (168hx600x142mm)	n	42,63
48.01911	MADIA 4 CASSETTIERA VERDE a 4 cassetti (206hx600x178mm)	n	59,96
48.01912	MADIA 5 CASSETTIERA VERDE a 3 cassetti (242hx600x210mm)	n	70,48
48.09100	MP100 ESPOSITORE ROSSO DA BANCO IN LAMIERA PER MADIA (500hx150x610mm)	n	92,82

MILLEUSI



Codice	Descrizione	Um	Prezzo
48.00101	POLO T/25 CASSETTIERA (25 cassetti traspar.) COLORE BLU-GIALLO	n	37,99
48.00102	POLO T/20 CASSETTIERA (20 cassetti traspar.) COLORE BLU-GIALLO	n	26,43
48.00308	T/16 CASSETTIERA (16 cassetti traspar.) COLORE BLU-GIALLO	n	17,51
48.00902	PRATICBOX ARANCIO CONTENITORE PORTATILE MULTIUSO	n	5,19
48.03001	CLASS 1 VASCHETTA TRASPARENTE (45hx55x50mm)	n	0,00
48.03002	CLASS 2 VASCHETTA TRASPARENTE (45hx110x50mm)	n	0,00
48.03003	CLASS 3 VASCHETTA TRASPARENTE (45hx165x50mm)	n	1,31
48.03004	CLASS 4 VASCHETTA TRASPARENTE (30hx43x40mm)	n	0,00
48.03005	CLASS 5 VASCHETTA TRASPARENTE (57hx76x76mm)	n	0,00
48.03006	CLASS 6 VASCHETTA TRASPARENTE (57hx152x76mm)	n	0,00
48.03007	CLASS 7 VASCHETTA TRASPARENTE (57hx228x76mm)	n	0,00
48.03010	CLASS 10 SCATOLA TRASPARENTE (40hx180x123mm)	n	4,27
48.03011	CLASS 11 SCATOLA TRASPARENTE (50hx268x123mm)	n	0,00
48.03012	CLASS 12 SCATOLA TRASPARENTE (50hx268x123mm)	n	9,69
48.03019BL	CLASS 19 SCATOLA BLU (40hx190x155mm)	n	11,99
48.03020BL	CLASS 20 SCATOLA BLU (55hx241x186mm)	n	12,98

CONTENITORI 2000



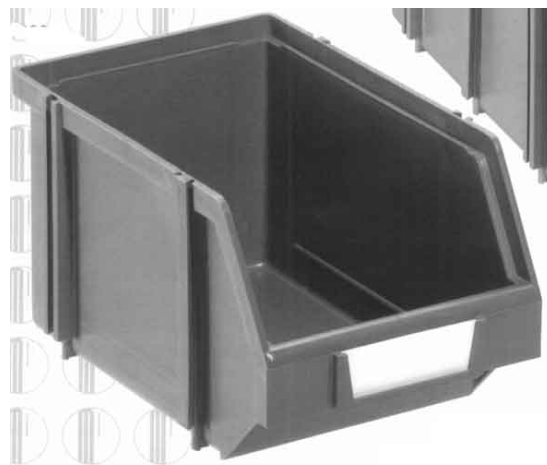
Codice	Descrizione	Um	Prezzo
48.00681	2001/B CANGURO CONTENIT. (62hx121x103mm) VERDE	n	1,76
48.00681G	2001/B CANGURO CONTENIT. (62hx121x103mm) GIALLO	n	1,76
48.00701	2001 CANGURO CONTENITORE (55hx103x90mm) VERDE	n	0,86
48.00702	2002 CANGURO CONTENITORE (83hx103x165mm) VERDE	n	1,69
48.00703	2003 CANGURO CONTENITORE (125hx145x240mm) VERDE	n	3,72
48.007031	2003/L CANGURO CONTENITORE (125hx145x335mm) VERDE	n	6,94
48.007031G	2003/L CANGURO CONTENITORE (125hx145x335mm) GIALLO	n	6,94
48.00704	2004 CANGURO CONTENITORE (165hx207x345mm) VERDE	n	8,38
48.00704BL	2004 CANGURO CONTENITORE (164hx207x344mm) BLU	n	8,38
48.00704GR	2004 CANGURO CONTENITORE (164hx207x344mm) GRIGIO	n	8,38
48.00705	2005 CANGURO CONTENITORE (190hx303x485mm) VERDE	n	17,25
48.00705R	2005 CANGURO CONTENITORE (190hx303x485mm) ROSSO	n	17,25
48.00706	2005/S CANGURO CONTENITORE (250hx363x580mm) VERDE	n	35,32
48.09060	MP 60 CARRELLO CON RUOTE ROSSO (1300hx1060x610mm)	n	1.117,14
48.09061	KIT CONTENITORI PER CARRELLO MP60	n	236,57

C500



Codice	Descrizione	Um	Prezzo
48.00502	C 502 CONTENITORE PLTHD (85hx105x163mm) VERDE	n	2,22
48.00503	C 503 CONTENITORE PLTHD (125hx150x240mm) VERDE	n	5,09
48.00504	C 504 CONTENITORE PLTHD (164hx212x346mm) VERDE	n	10,84
48.00505	C 505 CONTENITORE PLTHD (190hx305x484mm) VERDE	n	20,37

KOMBI



Codice	Descrizione	Um	Prezzo
48.00401	1 PST CONTENITORE VERDE (53hx103x94mm)	n	1,06
48.00402	KOMBI 2K CONTENITORE VERDE (75hx108x167mm)	n	2,30
48.00403	KOMBI 3K CONTENITORE VERDE (126hx151x237mm)	n	5,50
48.00404	KOMBI 3KB CONTENITORE VERDE (128hx296x240mm)	n	8,95
48.00405	KOMBI 3KBD CONTENITORE VERDE (128hx296x240mm)	n	10,10
48.00406	KOMBI 4K CONTENITORE VERDE (164hx213x350mm)	n	11,00
48.00407	KOMBI 5K CONTENITORE VERDE (190hx310x490mm)	n	21,52
48.00408	KOMBI 5KD CONTENITORE VERDE (190hx310x490mm)	n	26,61
48.00409	KOMBI 5KS CONTENITORE VERDE (250hx350x580mm)	n	44,36
48.00410	KOMBI 5KSD CONTENITORE VERDE (250hx385x580mm)	n	51,26
48.00411	KOMBI 6K CONTENITORE VERDE (300hx450x710mm)	n	64,89
48.00411G	KOMBI 6K CONTENITORE GRIGIO (300hx450x710mm)	n	61,44
48.00412	KOMBI 6KD CONTENITORE VERDE (300hx450x710mm)	n	71,14
48.00413	PATELLETTA PER KOMBI 4K TRASPARENTE	n	6,01
48.00414	PATELLETTA PER KOMBI 5K TRASPARENTE	n	7,45

CONDUTTIVI E UFFICIO

Codice	Descrizione	Um	Prezzo
48.01703	F/U CASSETTIERA 4 cassetti nocciola (228hx562x390mm)	n	134,94
48.01704	G/U CASSETTIERA 2 cassetti grigi (228hx393x390mm)	n	95,80
48.01705	H/U CASSETTIERA 8 cassetti grigia (228hx562x390mm)	n	146,34

MOPLA

Codice	Descrizione	Um	Prezzo
48.06102	MOPLA 102 COMPOSIZIONI A 2 CASSETTI (420hx450x460mm)	n	90,36
48.06104B	MOPLA 104 BIS COMPOSIZIONI A 4 CASSETTI (420hx460x450mm)	n	119,93
48.60005	VASCHETTA TRASPARENTE MOPLA M5 (57hx75,5x75,5mm)	n	0,90
48.60006	VASCHETTA TRASPARENTE MOPLA M6 (57hx75,5x151mm)	n	1,56
48.60007	VASCHETTA TRASPARENTE MOPLA M7 (57hx75,5x228mm)	n	2,46
48.60008	VASCHETTA TRASPARENTE MOPLA M8 (57hx151x151mm)	n	3,12

LA NOSTRA QUALITÀ È CERTIFICATA



CONDIZIONI GENERALI DI VENDITA

- Le presenti condizioni di vendita si intendono accettate dal cliente con il conferimento dell'ordine.
- L'ordine è subordinato all'approvazione della venditrice.
- I termini di consegna non sono impegnativi e nessun risarcimento è dovuto per ritardata spedizione.
- La merce viaggia sempre per conto, rischio e pericolo del committente anche se venduta franco destino.
- Il materiale consegnato con mezzo della venditrice deve essere controllato al momento della consegna e ne va dato avviso sulla bolla di ricevimento.
- Circa l'utilizzazione della merce venduta la venditrice non assume alcuna responsabilità: i reclami sulla qualità del prodotto dovranno pervenire a mezzo raccomandata entro 8 giorni dalla data di ricevimento della merce. Comunque la responsabilità sarà limitata alla sostituzione dei materiali riconosciuti dalla venditrice difettosi. Nessun risarcimento verrà riconosciuto per spese di trasporto, di installazione e danni a terzi.
- I pagamenti devono essere effettuati al nostro domicilio.
- Trascorso il termine di pagamento indicato in fattura verranno addebitati gli interessi.
- La proprietà della merce venduta si trasferisce al cliente solamente con il saldo della fattura relativa.
- Eventuali certificazioni di conformità del prodotto, dei lotti di produzione e di processo sono sempre da richiedere con la conferma d'ordine o al ritiro della merce.
- Per qualsiasi vertenza il foro competente è quello di Reggio Emilia.

NUOVA VIMAPLAST SpA
MATERIE PLASTICHE

Via Majakovsky, 10 - 42124 Reggio Emilia, Italy

Tel: +39 0522.700700 - Fax: +39 0522.792749 - E-mail: contact@nuovavimaplast.it - www.nuovavimaplast.it